

1 Общие сведения

Светодиодные светильники серии «Турин» предназначены для общего освещения помещений.

Светодиодные светильники серии «Турин» изготавливаются по ТУ 3461-064-89539766-2014 в соответствии с ГОСТ Р МЭК 60598-1-2003 и ГОСТ Р МЭК 598-2-1-97.

Основные технические характеристики светильников представлены в таблице 1.

Таблица 1 – Основные технические характеристики.

Параметр	Турин ОСС-36	Турин ОСС-72
Двойной угол половинной яркости $2Q_{1/2}$:	120 °	120 °
Потребляемая мощность:	не более 38 Вт	не более 76 Вт
Световой поток, не менее:	4000 лм	8000 лм
Цветовая температура:	4000К, 5000К	4000К, 5000К
Напряжение питания:	175...240 В, АС/DC	175...240 В, АС/DC
Диапазон рабочих температур:	- 40°С...+40°С	- 40°С...+40°С
Габаритные размеры (АхВхВ):	366х185х76 мм	726х185х76 мм
Ресурс работы:	не менее 50 000 ч	не менее 50 000 ч

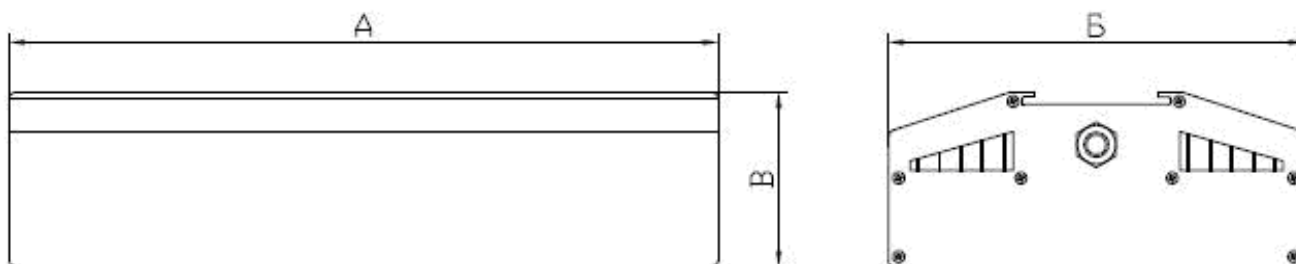


Рисунок 1 – Габаритные размеры.

Внешний вид и габаритные размеры (таблица 1) светильников представлены на рисунке 1.

Климатическое исполнение светильников – У категории 2 по ГОСТ 15150-69.

Светильник соответствует группе условий эксплуатации М4 по ГОСТ 17516-72.

Степень защиты от воздействия внешних факторов – IP54.

Класс защиты светильников от поражения электрическим током – I.

2

Монтаж и подключение светильников

В зависимости от комплекта поставки, монтаж светильника может осуществляться тремя способами:

2.1 Подвесной монтаж. Комплект для подвесного монтажа включает в себя: анкер Зубр облегченный с полукольцом 5,0x46 мм – 4 шт.; цепочка для подвеса длиной 1 м – 4 шт.; карабин – 4 шт. Рисунок 2.1

2.2. Монтаж на кронштейн. Присоединительные размеры кронштейна представлены на рисунке 2.2.

2.3 Установка на закладную. Присоединительные размеры закладной представлены на рисунке 2.3.

Рисунок 2.1.



Рисунок 2.2.

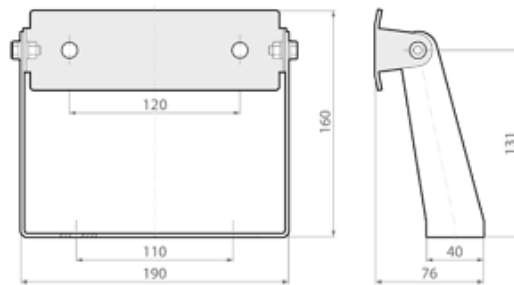
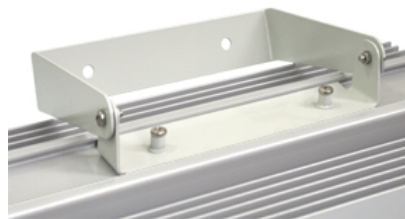
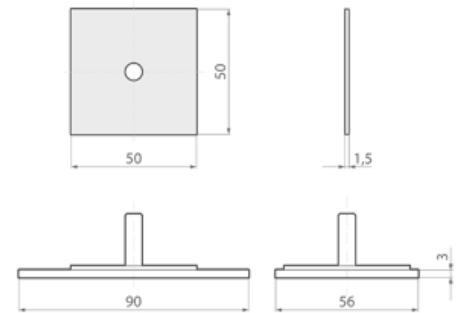


Рисунок 2.3



Подключение светильников к сети электропитания потребителя, с напряжением питания от 175 до 240 В, осуществляется через клеммную колодку, которая расположена в коммутационной коробке в торце светильника. Для подключения к сети электропитания нужно снять крышку с коммутационной коробки и произвести электромонтаж с помощью клеммной колодки так, как показано на рисунке 3.

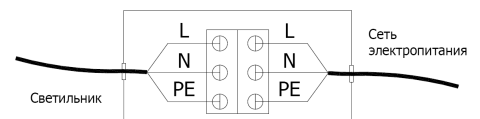


Рисунок 3 – Подключение к сети электропитания.

3 Указания по работе и обслуживанию светильников

Светодиодный светильник должен эксплуатироваться в условиях, соответствующих типу его применения. Все работы, связанные с подключением и монтажом должны производиться специалистами. Светильник, подключенный к сети электропитания, обеспечивает освещение с соответствующей его типу яркостью в постоянном режиме работы.

В целях повышения надёжности и увеличения срока службы, рекомендуется периодически осматривать находящийся в эксплуатации светильник с целью обнаружения возможного загрязнения, механических повреждений и оценки работоспособности. В случае обнаружения загрязнений, следует удалить их на отключенном от сети электрического тока светильнике. Ремонт поврежденных и вышедших из строя светильников должен осуществляться на предприятии-изготовителе или в специализированных организациях. Не следует подвергать светильник механическим воздействиям и другим агрессивным нагрузкам.

4 Транспортировка и хранение

Светильник должен храниться и транспортироваться в штатной упаковке, предохраняющей его от механических повреждений. Условия транспортирования светильника в части воздействия механических нагрузок — по группе Л ГОСТ 23216-78, в части воздействия климатических факторов устройство устойчиво к воздействию температуры при транспортировании от минус 50 до плюс 60 °С в соответствии с требованиями ГОСТ В20.39.304 для группы 1.1, предельное пониженное атмосферное давление при транспортировании 90 мм рт. ст. Срок хранения – 5 лет со дня изготовления.

5 Комплект поставки

Комплект поставки светодиодного светильника «Турин» включает в себя:

- (1) Светодиодный светильник серии «Турин»;
- (2) Элементы крепления;
- (3) Упаковочная тара;
- (4) Руководство по эксплуатации, Паспорт.

Светильник соответствует техническим условиям ТУ 3461-064-89539766-2014 и признан годным к эксплуатации.

Гарантийный срок эксплуатации

 V

- 3 года

- 5 лет

- 7 лет

- 10 лет

Дата выпуска, номер заказа



Изготовитель:

ООО «Световод» Россия, 117246 Москва, ул. Научный проезд д.20, стр. 2

Тел/Факс: +7 (495) 668-30-45

Web-site: <http://www.svetovod.ru>

E-mail: svetovod@svetovod.ru

Гарантийный талон

ООО «СВЕТОВОД» Россия, 117246 Москва, ул. Научный пр-д, д.20, стр. 2
на гарантийный ремонт светильника «**Турин**»

Дата продажи _____

Продавец _____
штамп торгующей организации

Ремонт произведен _____
дата, штамп ОТК

Гарантийный талон

ООО «СВЕТОВОД» Россия, 117246 Москва, ул. Научный пр-д, д.20, стр. 2
на гарантийный ремонт светильника «**Турин**»

Дата продажи _____

Продавец _____
штамп торгующей организации

Ремонт произведен _____
дата, штамп ОТК